

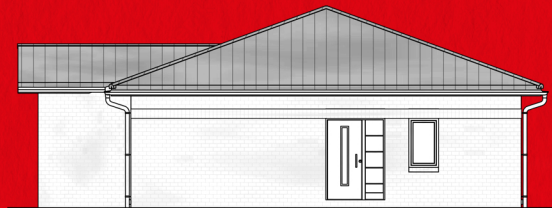
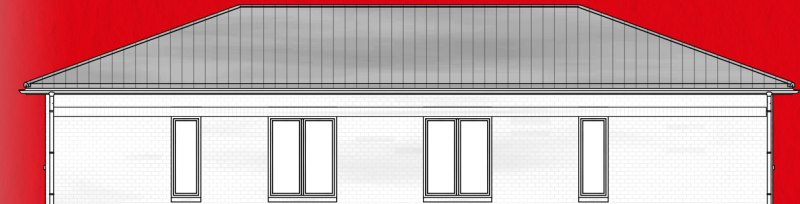
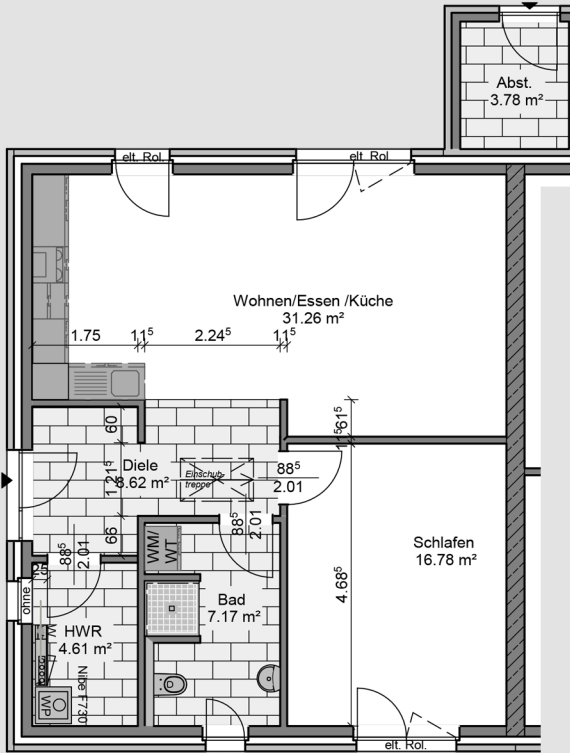
OBJEKT:
Nagelsweg 3c, 21706 Drochtersen

Wohnfläche ca. 72 qm
Grundstücksanteil ca. 290 qm

Ausstattung:

- Energieausweis gem. anliegender Datei, Skala auf Seite 2
- Moderne Abluft-Wärmepumpentechnik inkl. Fußbodenheizung
- Elektrische Rollläden
- Ebenerdige Dusche
- Ausstattungsvarianten noch frei zu gestalten oder in Eigenleistung auszuführen

Ohne Küche



Preis 276.000,- €

Zzgl. Notar und Grunderwerbsteuer

Deichreihe 20
21706 Drochtersen
Tel. 04143.99960
info@lemke-bau.de

Bauen ist unsere Passion.

